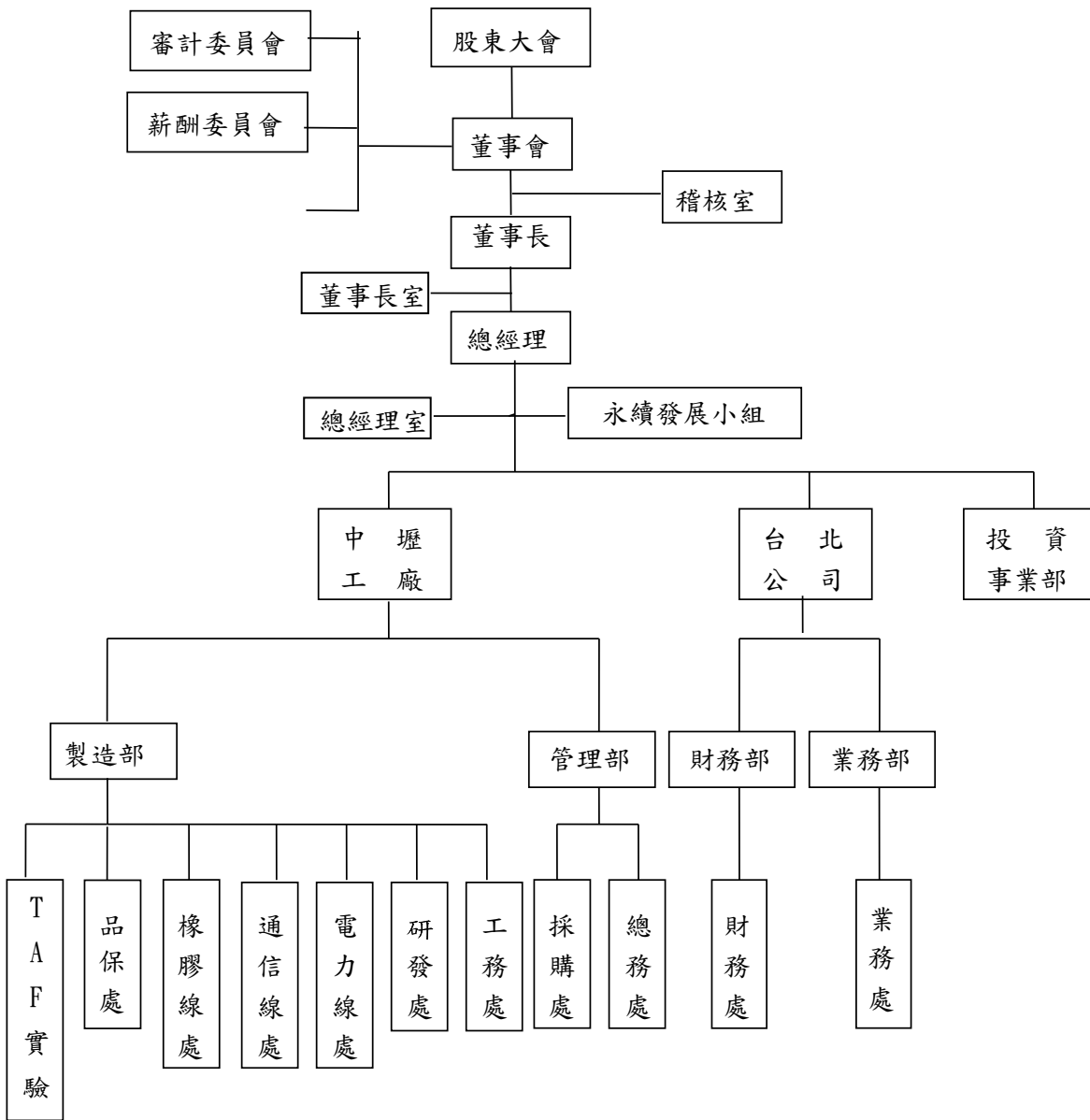


組織圖架構



為落實企業永續發展願景，億泰電線電纜公司成立「永續發展小組」，並由總經理擔小組召集人，督導各項工作進度。小組依永續經營議題分為公司治理、風險管理、員工關懷、環境永續及社會參與等，各部門主管為小組成員包括財務、製造、管理、資訊、品保、業務並結合現有 ISO9000、ISO14000 及勞安衛系統，每年至少召開二次，必要時得隨時召開臨時會議。「永續發展小組」由上而下計畫執行永續發展年度計畫及專案之成效追蹤與檢討，落實 ESG 年度目標。

永續發展小組職責：

- (一) 公司永續發展政策之擬定。
- (二) 公司永續發展，包含永續治理、誠信經營、環境與社會面之目標、策略與執行方案之制定。
- (三) 公司永續發展執行情形與成效之檢討、追蹤與修訂，並定期向董事會報告。
- (四) 關注各利害關係人，包括股東、客戶、供應商、員工、政府、非營利組織、社區、媒體所關切之議題及督導溝通計畫。

營運風險鑑定

風險項目	潛在風險	衝擊強度	發生機率	脆弱度	因應措施	負責單位
氣候變遷風險	極端天氣增加 (暴風)	中	低	低	對於淹水時制定一緊急應變 SOP	管理部
					疏通廠區內外水路暢通， 避免社區淹水影響工廠	
	碳排放	高	高	高	進行溫室氣體盤點	
供應鏈原物料風險	採購零件停產/ 原物料供應中斷	高	低	高	積極開發替代料及替代零件	採購部
					以國內供應商作為優先採購	
市場風險	價格波動	高	高	高	依據成本報價， 並隨時因應市場波動作合理調整	業務部
	產銷協調	中	低	中	依接單狀況作為生產基礎，業務與生產適時調整	
	市場變動	高	低	高	掌握產業及市場資訊，作好因應策略	
人資管理	人員異動	低	低	低	多方面聘用人員並培值技術人員， 避免技術中斷	管理部
	勞資關係	中	低	中	定期召開勞資會議， 促進勞資和諧	
環境安全與衛生	人身安全	中	低	低	安全教育訓練定期實施	管理部
	廢棄物處理成本增加	低	高	低	實施垃圾分類， 加強回收資源再利用	
工廠風險管理	機台因故怠機	高	高	中	全工廠機台納入自動化監控系統，隨時掌控動態	製造部
	技術傳承中斷	中	中	低	優良外籍員工，技術達到主機手及年資符合條件， 即依勞動部規定導入人才程系	

					多方面管道吸收人才並實施培訓		
資訊安全風 險	資訊系統安全疑 虞	高	低	高	持續建制資料備份及備援機制	資訊部	
					定期資料及災害還原演練		
					持續宣導資訊安全		

永續經營策略方針及短、中、長期目標

重大議題	策略方針	短期目標(1-3 年內)	中長期目標 4-10 年前
氣候變遷風險	避免淹水	向水務局引請水路改善計劃	避免工廠社區水
	降低排碳	進行溫室氣體盤查	擴大建置太陽能屋頂能量
供應鏈原物料風險	開發替代料	每項原物料至少二家供應商	增加產品配方及完成認證
市場風險	掌控市場脈動	定期/不定期產銷協調	依市場需求開發新產品或調整機台及產能
人資管理	廣納及培育人才	每年至少新進一定數量台籍人員	培育新進人員或依外籍員工留才計劃擔任主機手
環境安全與衛生	防治污染	遵循法規，依其標準執行	減少工廠所排放之空污及事業廢棄物
工廠風險管理	防止怠機提高產能	裝置全廠機台使用狀態監控系統	提高工廠產能，產能提高 10%以上
資訊安全風險	降低資安疑慮	進行還原備份演練	完善資安機制，一有疑慮應在 12 小時內解決

